

Twinkle*Twinkle – Schultütenbezug

twinkle*twinkle

Arbeitsmaterialien

- Papier und Bleistift
- Papierschere
- Stecknadeln
- Nähgarn
- Stoffschere

Barbara Kurtz

Kollwitzstraße 52

10405 Berlin

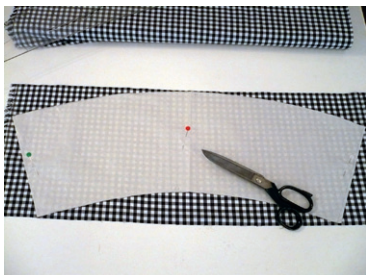
Tel/Fax 030 – 43 73 51 14

mail@twinkletwinkle.de

www.twinkletwinkle.de

Für den Schultütenbezug benötigt man drei aufeinander abgestimmte Stoffe, die 24, 27 und ca. 40cm (je nach Muster) breit sein sollten. Dazu noch zwei Bänder, mit einer Länge von 42 und 56cm.

Die Teile des Schnittes (www.twinkletwinkle.de/twinkleatelier1.html) ausschneiden.



1. Zuerst schneidet man den Stoff entlang des festgesteckten Papierschnittes aus.



3. Danach bügelt man die Nahtzugabe auseinander.



2. Anschließend werden alle waagerechten Strecken bis auf die obere versäubert und dann alle drei Teile zu einem großen Dreieck zusammengenäht.



5. Jetzt wird die Seitennaht geschlossen und versäubert.



4. Ich finde es immer schöner, wenn der Übergang zwischen den unterschiedlichen Stoffe mit farbigen Bändern, die ich direkt auf die Nähte nahe, verziert ist.



6. Den Schultütenbezug nun verstürzen und die obere, unversäuberte Kante zwei mal einschlagen, umbügeln und absteppen.